



Vorher



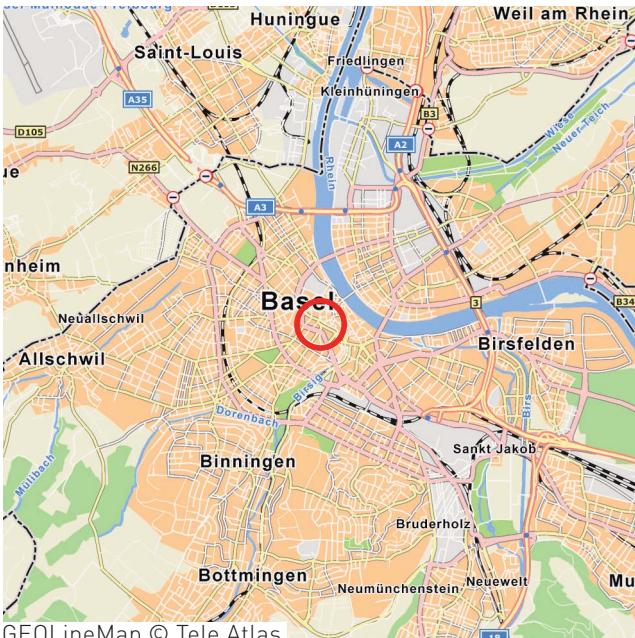
Nachher

Bauherrschaft	SUVA Schweizerische Unfallversicherungs- gesellschaft, Luzern
Generalunternehmer	Allreal Generalunternehmung AG, Basel
Architekt	ARGE Atelier Architekten Hartmann + Stula, Basel

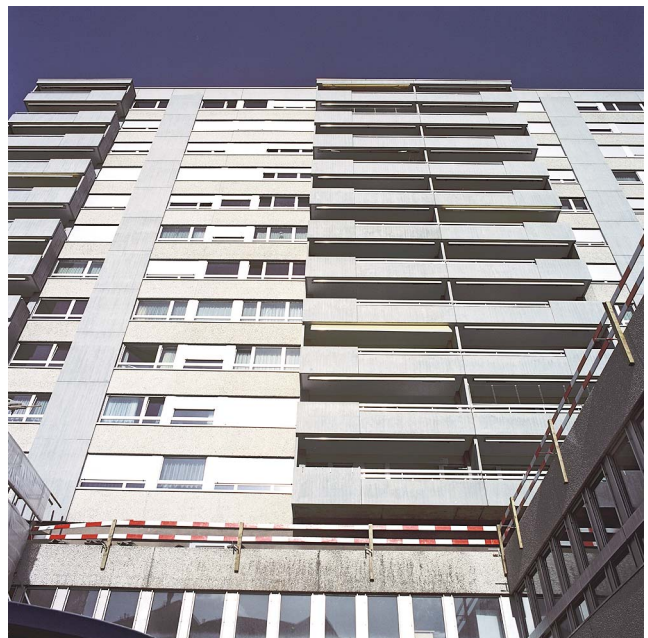
Projekt

- Erhalt der sichtbaren Bausubstanz des 12-geschossigen Wohn- und Geschäftshauses
- Totalsanierung des Wohnbereichs, Gebäudehüllensanierung
- Totalsanierung der Strasse über dem unterirdischen Einkaufszentrum

Grundstücksfläche	3'550 m ²
Nutzfläche Wohnen	6'300 m ²
Gebäudevolumen	76'182 m ³
Bausumme	rund CHF 6 Mio.
Realisation	2002



GEOLineMap © Tele Atlas



Wertsteigerung nach Sanierung **Wohn- und Geschäftshaus Ahornhof** Basel

allreal



Mit umfassenden Erneuerungsarbeiten konnte die Identität des markanten Wohn- und Geschäftshauses in Basel gewahrt und gleichzeitig hohe Wohnqualität an bester Lage geschaffen werden. Auf Wunsch der Stadtbildkommission durfte das äussere Erscheinungsbild der 30 Jahre alten Liegenschaft nicht verändert werden. Die Waschbetonplatten und die glatten Sichtbetonelemente der Fassade wurden mit einer Lasur behandelt und aufgehellt. Auf drei Stockwerken wurden kleinere Wohnungen zu grösseren Studios zusammengelegt. Die Renovation des "Ahornhof" bringt den Nutzern eine markante Verbesserung der Wohn- und Arbeitsqualität und der SUVA als Eigentümerin eine nachhaltige Wertsteigerung des Objektes.



Aufgabenstellung

- Sanierung der Fassade, ohne Veränderung des äusseren Erscheinungsbildes
- Wirtschaftlich vertretbare Aufwertung der Gebäudehülle und der Gebäudetechnik
- Verringerung der Energiekosten
- Innensanierung des kleineren Wohngebäudes neben dem Hochhaus
- Umbau von Klein- zu Grosswohnungen

Ausführung

- Aufhellung der Sichtbetonelemente
- Neue Holz- Metallfenster
- Verbesserung der Wärmedämmung der Flachdächer
- Hoher Standard im Innenausbau mit Bulthaup-Küchen und modernen Nasszellen
- Neue Wand- und Bodenbeläge in der Küche
- Neue Haustechnische Installationen im Bereich des Umbaus und der Innensanierung