



Bauherrschaft	Piller + Co., Zürich
Mieterausbau	Colt Telecom Schweiz AG
Generalunternehmer	Allreal Generalunternehmung AG, 8050 Zürich
Architekt	Architekturbüro G. Moccetti, Zürich
Projekt	Geschäftshaus mit 6 Geschossen für total 250 Arbeitsplätze

Grundstücksfläche	1'151 m <sup>2</sup>
Mietflächen	Büro / Dienstleistung Lager / Gewerbe
	2'600 m <sup>2</sup> 800 m <sup>2</sup>
Gebäudevolumen	14'575 m <sup>3</sup>
Bausumme	CHF 9,5 Mio.
Realisation	September 2001 - Dezember 2002

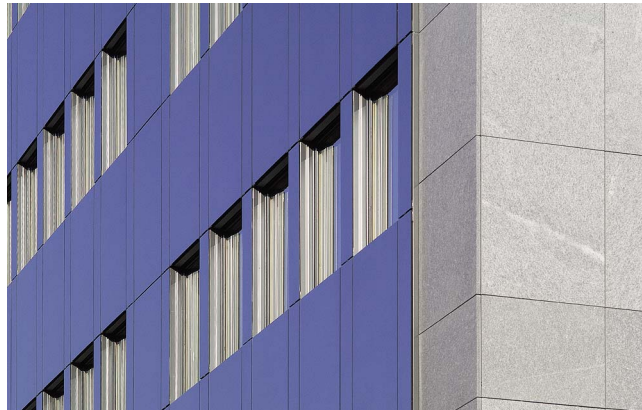
Repräsentatives Geschäftshaus an vorteilhafter Lage **Geschäftshaus Baslerpark II** Zürich



**allreal**



Zehn Jahre nach Fertigstellung des grosszügig gestalteten Gewerbe- und Bürohauses in Zürich-West realisierte Allreal mit demselben Auftraggeber einen sechsgeschossigen Neubau. Das Geschäftshaus überzeugt durch die sachliche schnörkellose Architektur. Das Erdgeschoss gegen die Hauptstrasse sowie die rückseitigen Fassaden sind in dunkelgrauem Naturstein gehalten. Eine blauschwarze Glasfassade gibt den Geschossen auf der Vorderseite ein repräsentatives Gesicht. In nur 14 Monaten erstellte Allreal den Rohbau für den Innenausbau in gehobenem Standard. Eine spezielle Herausforderung bedeuteten der Bau des Anlieferungsbereichs für das Untergeschoss mit gemischter Nutzung sowie die anspruchsvolle Baustellenlogistik.



### Aufgabenstellung

- Architektonische Anlehnung an die bestehende Gebäudestruktur Baslerpark I
- Hoher Baustandard bei tiefen Kosten und kurzer Realisierungszeit
- Grundausbau für flexiblen Mieterausbau
- Realisation eines repräsentativen Eingangsbereichs
- Einsatz von erneuerbarer Energie von mindestens 20 Prozent

### Ausführung

- Gespiegelte Fassade auf der Vorderseite, Fassade aus Intragna-Granit-Naturstein auf der Rückseite
- Verwendung von vorfabrizierten Betonelementen für die Fensterbrüstung
- Aussergewöhnliche Geschosshöhe von 2,5 Metern
- Bedarfslüftung mit Wärmerückgewinnung
- Doppelböden im Korridorbereich mit Medienerschliessungskanal