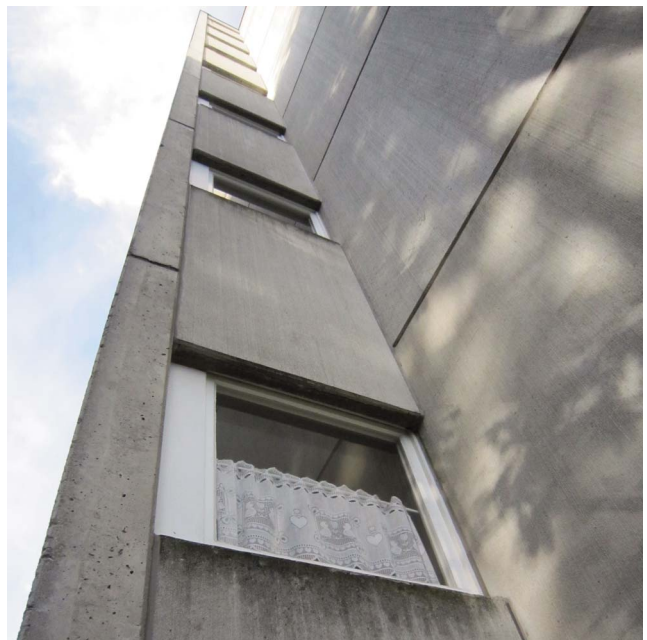
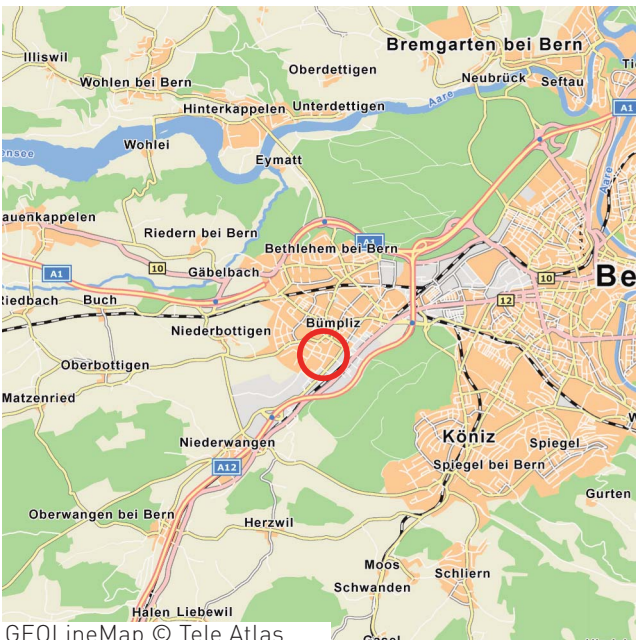




Bauherrschaft	Zürich Anlagestiftung vertreten durch Zurich IMRE AG, Zürich
Totalunternehmer	Allreal Generalunternehmung AG, Bern
Architektur	René Otter Architekten GmbH, Bern
Projekt	<ul style="list-style-type: none"> <li>- Sanierung von zwei Mehrfamilienhäusern mit total 66 Wohnungen</li> <li>- Instandstellung der Umgebungsarbeiten nach der Sanierung</li> <li>- Erneuerung der haustechnischen Installationen, der Nasszellen und der Küchen</li> </ul>

Grundstücksfläche	7500 m <sup>2</sup>
Geschossfläche	6800 m <sup>2</sup>
Gebäudevolumen	total 20'200 m <sup>3</sup>
Termine	Realisation Februar - September 2011
Adresse:	Obermattstrasse 16 und 18, 3018 Bern





In Bern-Bümpliz saniert Allreal zwei Mehrfamilienhäuser mit total 66 Mietwohnungen.

Mit umfassenden Erneuerungsmassnahmen werden die Liegenschaften, welche 1970 in Betonelementbauweise realisiert wurden, technisch auf den neuesten Stand gebracht und für die Eigentümer nachhaltig aufgewertet. So werden die haustechnischen Installationen, die Nasszellen und die Küchen erneuert, die Fassaden saniert, Fenster und Sonnenschutz sowie die Flachdachkonstruktionen ersetzt.

Nach den Arbeiten an den Gebäuden wird die Umgebung im Gesamtcharakter der Überbauung Kleefeld Ost sanft saniert.



### Aufgabenstellung

- Sanierung in bewohntem Zustand
- Betreuung und Information der Mieterinnen und Mieter vor und während den Sanierungsarbeiten
- Verbesserung der Wohnqualität
- Verminderung des Energieaufwandes
- Erneuerung der Haustechnik, der Küchen und Bäder

### Ausführung

- Ersatz der Küchen und Bäder inkl. Ver- und Entsorgungsleitungen
- Neue Bodenbeläge in Küchen und Bädern
- Kontrolle und Instandsetzung der Heizungs- und Elektroinstallationen
- Zimmersanierung mit Malerarbeiten und Auffrischen oder Ersetzen der bestehenden Bodenbeläge
- Ersatz von Fenstern und Sonnenschutz
- Sanieren der bestehenden Fassadenbetonelemente
- Dämmen des bestehenden Flachdaches und Erneuerung der Spenglerarbeiten
- Auffrischung von Untergeschoss, Treppenhaus und Keller
- Instandstellung der Umgebungsarbeiten