



Biel BE
Mehrfamilienhäuser Poststrasse 30-44a

Bauherrschaft	Patria Schweizerische Lebensversicherungs-Gesellschaft, Basel
Generalunternehmer	Allreal Generalunternehmung AG, Zürich
Architekt	Architekturbüro Müller und Partner AG, Bern
Projekt	<ul style="list-style-type: none"> - Renovation von vier Mehrfamilienhäusern mit 141 Wohnungen - Sanierung des Flachdaches und Ersatz der Fenster - Erneuerung der haustechnischen Installationen, der Nasszellen und der Küchen - Neugestaltung der gesamten Umgebung

Grundstücksfläche	9'211 m ²
Nutzfläche Wohnen	8'835 m ²
Gebäudevolumen	22'100 m ³
Bausumme	CHF 8,5 Mio.
Realisation	August 2003 - April 2004

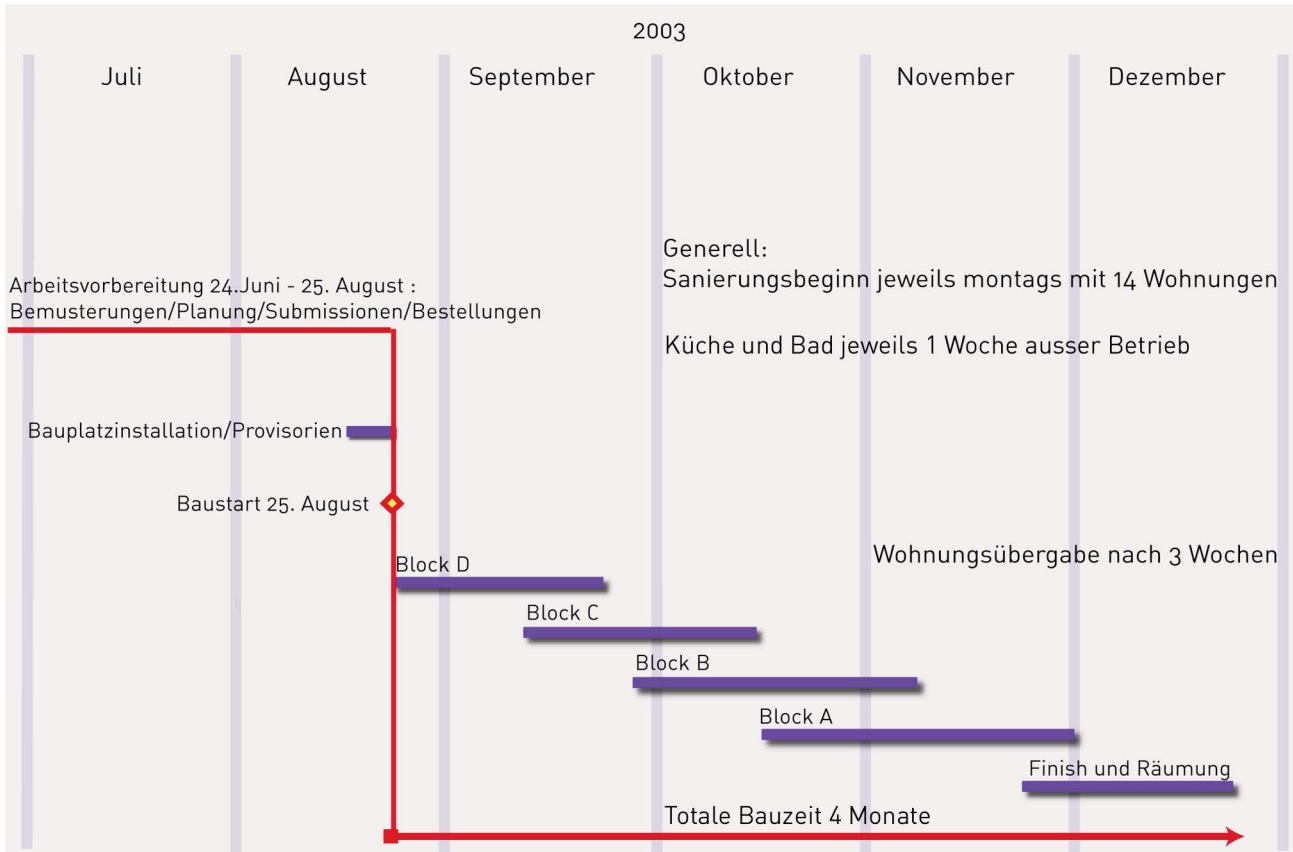
Sanierung von 141 Mietwohnungen in 3 1/2 Monaten



GEOLineMap © Tele Atlas



Terminplan



Mit gezielten Erneuerungsmassnahmen konnte die siebengeschossige Wohnüberbauung Poststrasse 32 - 44a in Biel auf den neuesten technischen Stand gebracht und für die Bauherrschaft nachhaltig aufgewertet werden. Flachdächer, Fenster sowie die sanitären Leitungen, inkl. Lüftungsanlagen, wurden ersetzt. Zum Sanierungsprogramm gehörte auch die komplette Erneuerung von Küchen und Bädern. Um die knappen Terminvorgaben zu bewältigen, war eine effiziente und zeitsparende Arbeitsweise notwendig. In einem Turnus von drei Wochen wurden jeweils bis zu 14 Wohnungen saniert. Die Arbeiten erfolgten in bewohntem Zustand.



Aufgabenstellung

- Werterhaltende Erneuerung der Haustechnik, der Küchen und Bäder
- Einhalten von knappen Terminvorgaben: Planungszeit von zwei Monaten, Sanierung innerhalb von dreieinhalb Monaten
- Einsatz eines zweisprachigen Bauleiters
- Betreuung von Mieterinnen und Mietern verschiedener Nationalitäten
- Komplette Neugestaltung der Umgebung

Ausführung

- Erneuerung des Daches inklusive Spenglerarbeiten
- Sanierung der Betonelemente im Sockelbereich bei allen vier Häusern
- Ersatz der Fenster, Storen und Fensterbrüstungen
- Ersatz der Küchen, Bäder und WC-Anlagen
- Erneuerung aller sanitären Leitungen sowie Lüftungsanlagen in Bad, Küche und separatem WC
- Streichen der Treppenhäuser und der Unterniveau-Garage
- Bereitstellen von zwei Baucontainern mit Dusche und Toilette für die Mieterinnen und Mieter