



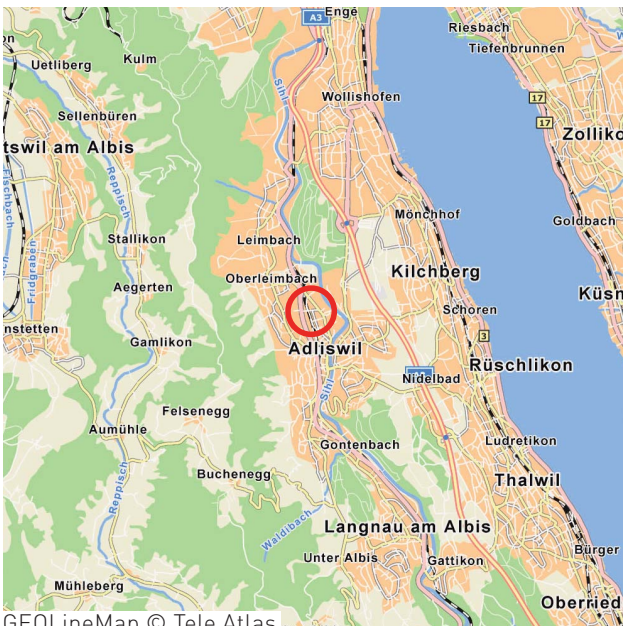
Adliswil ZH

Verwaltungsgebäude Schweizer Rück

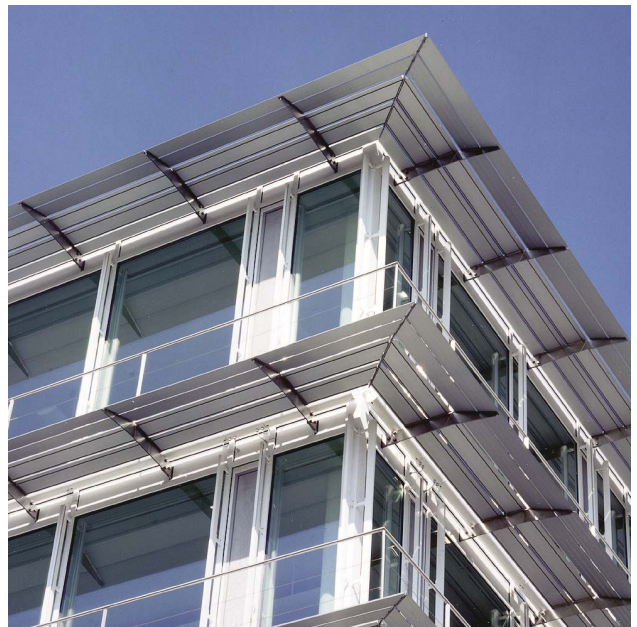
Funktionale Büroarchitektur hinter edler Fassade

Bauherrschaft	Schweizerische Rückversicherungs-Gesellschaft, Zürich
Generalunternehmer	Allreal Generalunternehmung AG, Eggbühlstrasse 15, 8050 Zürich
Architekt	s a m architekten und partner ag, Zürich
Projekt	Verwaltungsgebäude für 700 Arbeitsplätze Kopfbau dreigeschossig Büroflügel viergeschossig Bürokubus fünfgeschossig Personalrestaurant mit 200 Sitzplätzen Cafeteria mit 190 Sitzplätzen Tiefgarage mit 125 Parkplätzen

Grundstücksfläche	12'276 m ²
Bruttogeschossfläche	12'970 m ²
Gebäudevolumen	126'119 m ³
Bausumme (ohne Land)	rund 100 Mio.
Realisation	Mai 1996 - Januar 1998



GEOLineMap © Tele Atlas



allreal



Bemerkenswerte Architektur, höchster Ausführungsstandard sowie energiesparende Gebäudetechnik zeichnen das Verwaltungsgebäude der Schweizer Rück im Sood-Quartier in Adliswil aus. Drei unterschiedlich grosse Baukörper sind um einen glasbedeckten Innenhof gruppiert, der als gemeinsames Zentrum dient. Eine einheitliche Materialwahl und Detailausbildung sowie eine grosszügige Aussenraumgestaltung verbinden die eigenständigen Gebäudekörper zu einem Ganzen. Der hochisolierte Bau reduziert den Einfluss des Aussenklimas auf das Raumklima und ermöglicht dadurch eine sparsame Auslegung der gesamten Haustechnik. Das Gebäude erfüllt den Minergie-Standard.



Aufgabenstellung

- Hoher Baustandard bei tiefen Kosten
- Fachgerechte Entsorgung der Altlasten
- Umsetzung des Energieleitbildes der Schweizer Rück
- Konsequente Wärmedämmung des gesamten Gebäudekomplexes
- Angenehme Komfortbedingungen trotz hoher innerer Wärmelasten
- Flexible Raumaufteilung

Ausführung

- Hochwärmedämmtechnik bei der Ausbildung der Gebäudehülle mit Fenstern und Beschattungseinrichtungen sowie bei den betonierten Fassadenteilen
- Aktivierung der speicherfähigen Gebäudemasse und ihr Einbezug in den thermischen Gebäudehaushalt
- Realisierung einfacher und sparsamer haustechnischer Anlagen für Heizung und Kühlung sowie zur Versorgung mit Frisch- bzw. Entsorgung mit Abluft
- Isolation des gesamten Gebäudekomplexes auch unter der Bodenplatte
- Vollverglaste Aussenfassaden mit Oberlichtbändern
- Trennung der Bürozellen durch transparente, mit Chromstahl umfasste Glasbausteinwände