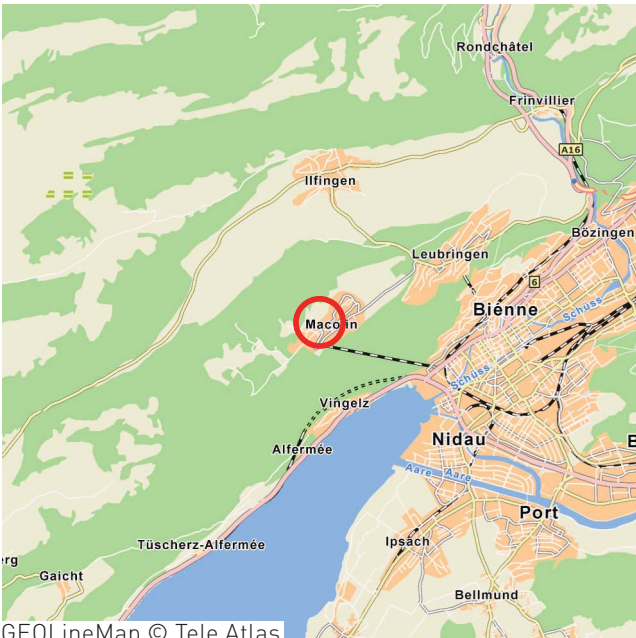


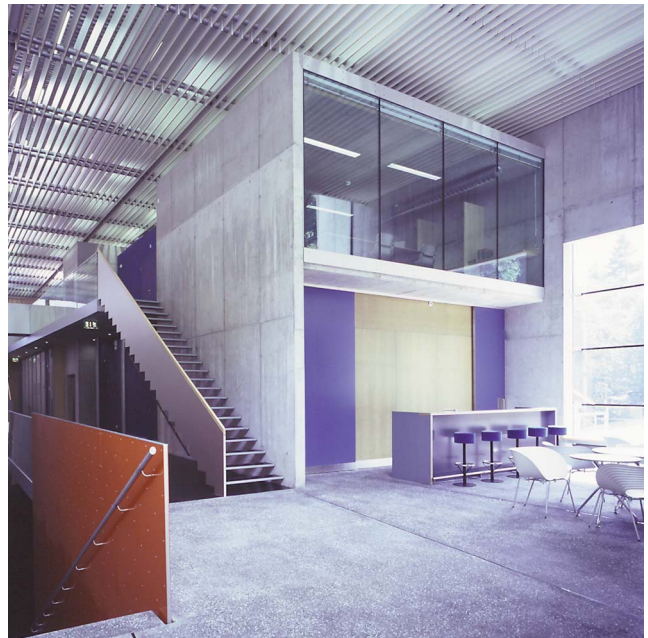


Bauherrschaft	Bundesamt für Bauten und Logistik, Bern
Generalunternehmer	Allreal Generalunternehmung AG, Zürich
Architekt	Bauzeit Architekten GmbH, Biel
Projekt	Neubau einer Zweifach-Turnhalle mit ausziehbarer Tribüne und angebautem Werkhof für polysportive Nutzung
	Nebenräume für Theoriekurse, Schiedsrichter, Presse, Trainer sowie Garderoben

Bausumme	Schul- und Sportzentrum	CHF 14 Mio.
	Werkhof	CHF 4 Mio.
Realisation	Juni 1998 - November 1999	



GEOLineMap © Tele Atlas





In Magglingen erstellte Allreal eine vielseitig nutzbare Sporthalle mit variabel unterteilbarem Hallenraum, ausfahrbarer Tribüne und audiovisueller Ausstattung. Zum Raumprogramm gehören auch seitlich angegliederte Nebenräume und Garderoben sowie ein vorgelagerter, eingeschossiger Werkhof. Dank seiner dreiseitigen Lärchenholz-Verkleidung passt sich das Gebäude nahtlos in das Gelände ein. Die vollverglaste Nordfassade bietet den Sportlern freie Sicht auf den umliegenden Wald. Die Tragstruktur des Neubaus besteht aus Stahlbeton, teilweise auch aus einer windsteifen Stahlkonstruktion. Im Innern sorgt eine durchgehende Lamellendecke für eine optimale Lichtstreuung und als Blendschutz.



### Aufgabenstellung

- Planung einer Zweifach-Turnhalle mit Flachdach und Nebenräumen
- Berücksichtigung polysportiver Nutzung
- Einbezug von Nebenräumen
- Einbau moderner Infrastruktur
- Besondere Berücksichtigung der Lichtverhältnisse
- Umsetzen ökologischer Massnahmen

### Ausführung

- Anspruchsvolle Logistik mit 35 Wohncontainern und einer separaten Baustellen-Kantine für die Arbeiter
- Verkürzung des Zeitaufwandes durch vorgefertigte Bauteile
- Verkleidung aus einheimischer Lärche; unbehandelte Oberflächen und helles Ahornholz im Innenraum
- Nutzung des natürlichen Lichtes und Einbau eines Blendschutzes
- Energieversorgung mit Fernwärme
- Mechanische Be- und Entlüftung der Gebäude
- Extensive Begrünung des Hallendaches
- Wasserdurchlässiger Bodenbelag auf den Parkflächen
- Rückführung des Sickerwassers über zwei Retentionsbecken in den Waldboden
- Naturnahe Umgebungsgestaltung