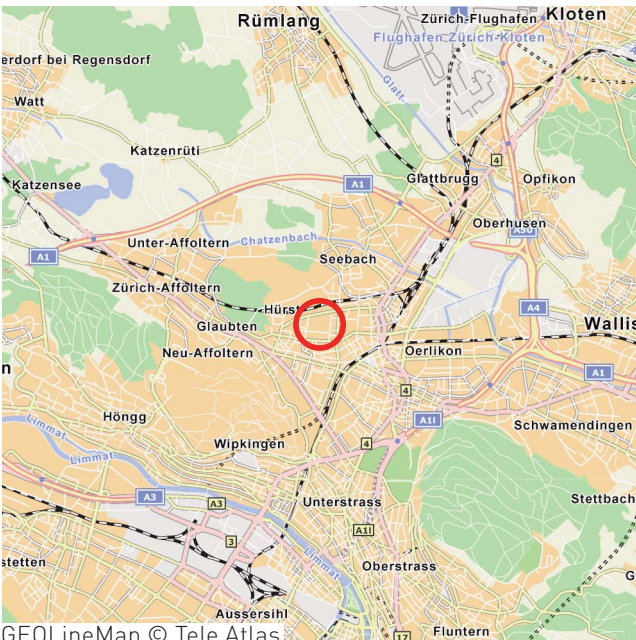


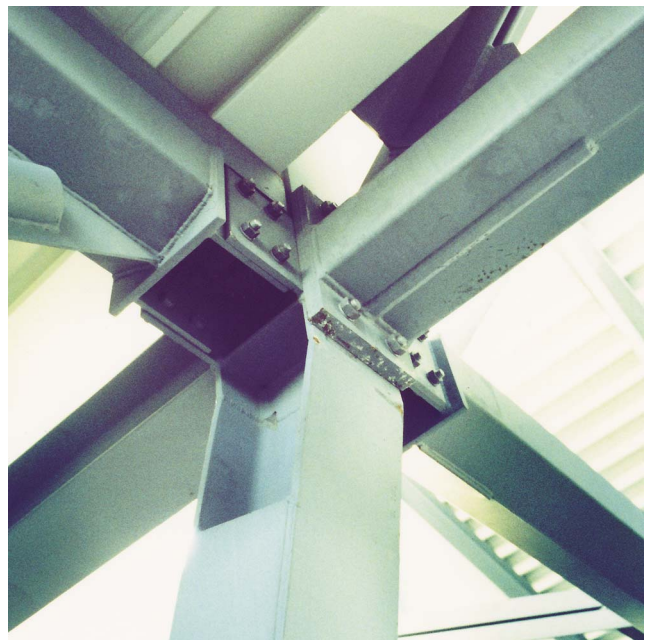


Bauherrschaft	ABB AG und ABB Immobilien AG, Baden
Projektentwicklung	ABB Immobilien AG, Baden
Nutzer	ABB Hochspannungstechnik AG
Totalunternehmer	Allreal Generalunternehmung AG, Zürich
Architekt	Theo Hotz AG, Zürich
Projekt	- Neun Meter hohe Produktionshalle mit Hochregallager und integriertem Büroteil

Grundstücksfläche	19'002 m ²
Geschossfläche	15'200 m ²
Gebäudevolumen	180'000 m ³
Bausumme	rund CHF 30 Mio.
Realisation:	September 1995 - September 1997



GEOLineMap © Tele Atlas



Grössere Produktionsfläche dank neuartiger Hallenkonstruktion

Fabrikationshalle TORO II

Zürich-Oerlikon





Die Realisation der 130 Meter langen und neun Meter hohen Produktionshalle bildete den Auftakt der Bautätigkeiten im Entwicklungsgebiet Zentrum Zürich Nord. Für den Bau der Halle wurden eigens neue Stahlelemente entwickelt, die eine weitgehend stützenfreie Innenraumgestaltung ermöglichten. Statt der üblichen Doppel-T-Träger wurden Träger aus fünfeckigem, abgekantetem Stahlblech verwendet, die sowohl leichter als auch belastungsresistenter sind. Mit der neuen Konstruktion konnte die Zahl der Innenstützen von 16 auf 2 reduziert und die stützenlosen Rasterfelder auf 45 x 85 Meter erweitert werden. Dadurch konnte die Produktionsfläche vergrössert und die Flexibilität für spätere Verwendungszwecke erheblich erhöht werden.



Aufgabenstellung

- Realisation einer 130 Meter langen, 85 Meter breiten und neun Meter hohen Fabrikationshalle
- Konzentration von Büroräumen und Produktionsflächen an einem einzigen Standort
- Konstruktion der Halle mit einer Lebensdauer von zehn Jahren
- Realisation eines Stahlhallenbaus mit weitgespannten Bindern
- Reduktion der Innenpfosten beim Produktionsgebäude auf das absolut Notwendige
- Einbau eines Sheddaches mit Tageslicht

Ausführung

- Einsatz von fünfeckigen Hohlträgern für den Hallenbau
- Verarbeitung von 650 Tonnen Stahl
- Berücksichtigung der enormen Spannweiten auf die Foundation
- Planung der anspruchsvollen Transportlogistik für die 40 Meter langen und 5,5 Meter breiten Träger
- Erstellen einer Oberflächenabdichtung über das gesamte Areal von 50'000 m².
- Koordination der Infrastrukturbauten (Erschliessungsstrassen, Parkanlagen, Gleisanlagen, Lärmschutzwall, Werkleitungen, Aufforstungen, Wasserretentionsbecken, Biotope in den Innenhöfen)
- Gestaltung der öffentlichen Grünanlagen nach Masterplan und Einbau von Regenwasser-Rückhaltebecken